

TECNO GUM



RESINE ARMATE PEDONABILI

Impermeabilizzazione di terrazze praticabili, verande e pensiline senza demolire il sottofondo, riducendo notevolmente i costi finali.

Il **Sistema Tecnogum** consiste nell'utilizzare miscele di resine acril-poliuretaniche elastiche con interposizione di tessuto di vetro avente una grammatura di 300 gr/mq.

Il **Sistema Tecnogum** con le sue caratteristiche, ci permette di intervenire anche su superfici soggette a continue sollecitazioni e movimenti strutturali in genere, quali, giunti di dilatazione, facciate lesionate.

CARATTERISTICHE GENERALI



OTTIMA ADERENZA
SU QUALSIASI
SUPERFICIE



RESISTENZA
-30°C a +70°C



CALPESTABILE



IMPERMEABILE



ELASTICO



CERTIFICATO

CAMPI DI APPLICAZIONE

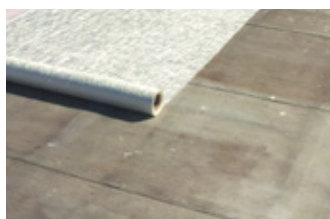
Lastrici solari in chianche, marmette, piastrelle, marmette in cemento, guaina bituminosa liscia e ardesiata.



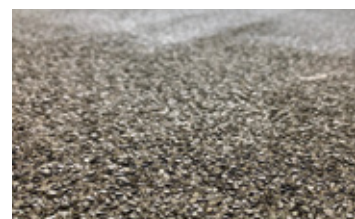
Chianche di Corigliano



Marmette

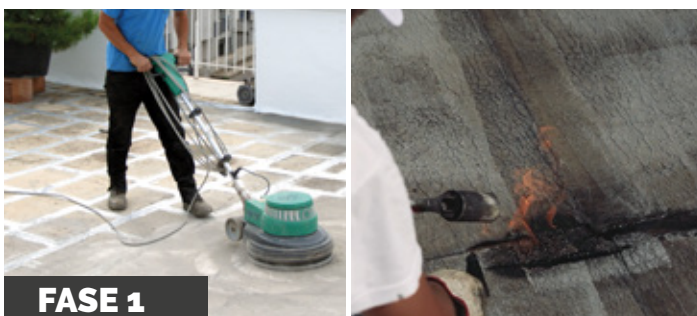


Guaina bituminosa liscia



Guaina bituminosa ardesiata

MODALITÀ DI APPLICAZIONE



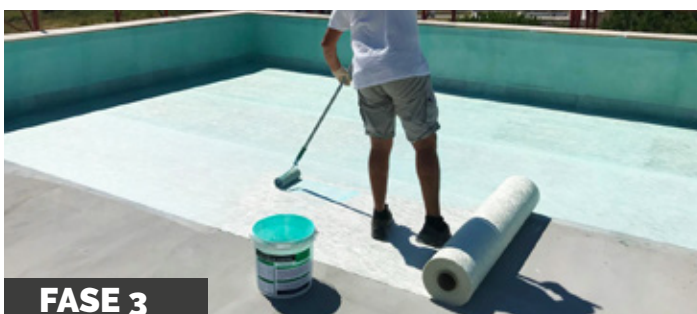
FASE 1

Preparazione e pulizia del supporto



FASE 2

Applicazione **primer**, a rullo. *Consumo: 80 gr/mq**



FASE 3

Stesura MATT300 e **impregnazione**, a rullo. *Consumo: 600 gr/mq**



FASE 4

Applicazioni di due mani di **finitura**, a rullo. *Consumo: 0,6 lt/mq**

*Il consumo effettivo dipende dal supporto, (consumo inferiore su supporti lisci e maggiore su supporti porosi)

CARATTERISTICHE TECNICHE

Consistenza	<i>Fluida</i>
Aspetto	<i>Opaco</i>
pH	<i>9-10</i>
Spessore minimo	<i>2 mm</i>
Residuo secco 130°C	<i>45-47</i>
Viscosità Brookfield RVT	<i>mPa.s.</i>
R.5 V.20 a 25°C	<i>2500-5000</i>
Natura della dispersione	<i>Non ionica</i>
Peso specifico	<i>1,260g/ml</i>
Temperatura minima di applicazione	<i>+6°C</i>
Resistenza gelo/disgelo (dopo 3 cicli)	<i>Buona</i>
Colore finale	<i>Grigio/Bianco/Rosso/Verde</i>
Permeabilità all'acqua (UNI 8307)	<i>Perfettamente impermeabile</i>
Resistenza a trazione (DIN 53504)	<i>N 1016 N/mm² Ottima resistenza a trazione</i>
Allungamento a rottura (ISO 527 - UNI 8422)	<i>560%</i>
Carico a rottura	<i>35 N/mm²</i>
Resistenza agli sbalzi termici (UNI 9429)	<i>5 (1 peggiore / 5 migliore)</i>
Resistenza all'invecchiamento UV (UNI EN ISO 11507)	<i>Nessuna variazione nella superficie e nella struttura</i>
Resistenza alle temperature (UNI 9429)	<i>-30°C/+70°C</i>
Consumo Medio per m ² del sistema	<i>1,2 Kg</i>
Temperatura di stoccaggio	<i>0°C / 30°C</i>
Tempo di stoccaggio	<i>Max 12 mesi (nelle confezioni originali)</i>
Confezione impregnante	<i>5 kg - 15 kg</i>
Confezione finitura	<i>4 lt - 14 lt</i>



Impermeabilizzazione su chianche.
Chiesa di Molfetta



Impermeabilizzazione su gradinate in cemento
Ipercoop di Bari



Impermeabilizzazione guaina liscia e ardesiata.
Capannone industriale Pisa

VOCE DI CAPITOLATO

Fornitura e posa in opera di ciclo impermeabilizzante in dispersione acquosa, a base di resine aril-poliuretaniche elastiche. Il Sistema Tecnogum, è formulato per realizzare rivestimenti antiscivolo, pedonabili senza demolire il sottofondo, di terrazzi, balconi, coperture industriali, con supporto di marmette di cemento, piastrelle, chianche, rasanti su pacchetti termici, ed ogni tipo di guaina bituminosa liscia e ardesiata, offrendo la massima garanzia di resistenza con l'interposizione del tessuto di vetro MAT 300.

Il film essiccato ha un'ottima resistenza ai raggi ultravioletti ed un basso assorbimento di calore.

Il sistema è costituito da **Tecnogum Impregnante**, tessuto **Mat 300**, **Tecnogum Finitura**.

L'applicazione del Sistema Tecnogum dovrà essere effettuata previa adeguata preparazione del supporto (da computarsi a parte), che dovrà presentarsi pulito, solido e sgrassato.

Le superfici da trattare vengono pulite da detriti o parti friabili, nel caso di un pavimento con mattoni o chianche, con l'ausilio monospazzola, vengono rimossi muschi e licheni.

Posa in opera, a rullo, di una mano di Primer acrilico come antipolvere e promotore d'adesione delle fasi successive.

Stesura del tessuto Mat 300 ed impregnazione con una mano di **Tecnogum Impregnante** curando in modo particolare spigoli e angoli.

Dopo un controllo accurato dell'impregnazione avvenuta e della relativa essiccazione, si procede con la finitura costituita da due mani di **Tecnogum Finitura**.